

S2 Onderdorpels

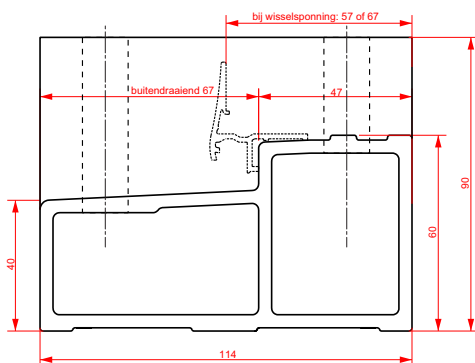
De oplossing voor onderhoudsvrije en makkelijk te verwerken onderdorpels

De dorpels, t.b.v. houten kozijnen, zijn leverbaar in vier basisprofielen; twee profielen voor naar binnendraaiende deuren en twee profielen voor naar buitendraaiende deuren. Met de dorpels van S2 wordt de basis geleverd voor vele toepassingen.

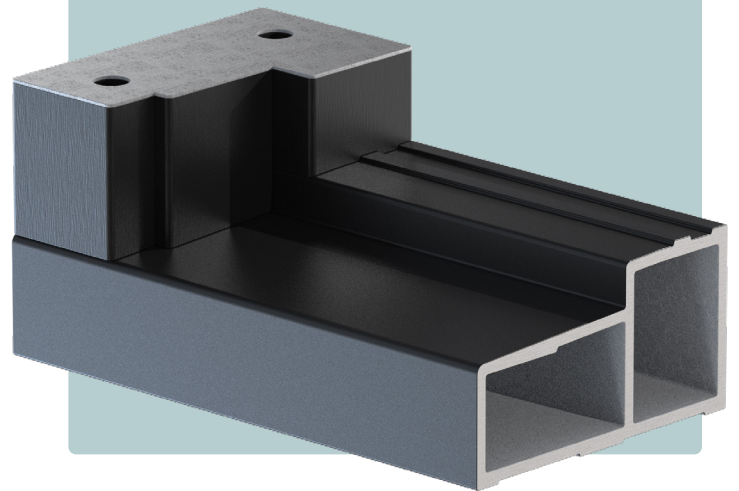
De lengte van de dorpel is maximaal 5,80 meter. Op de dorpel kunnen vijf verschillende vakken worden gerealiseerd. De buitenste neuten op de dorpel hebben een breedte van 90 of 67 mm. De neuten voor de tussenstijlen zijn standaard 90 mm breed.

S2 Totaal oplossing

De S2 onderdorpels stemmen perfect af met andere producten uit het S2 assortiment. Zo kan S2 in veel situaties een totaal oplossing bieden en leveren we als leverancier een breed pakket aan producten voor de aankleding en sluiting van gevelementen.



Profiel met sponningdiepte 67 mm

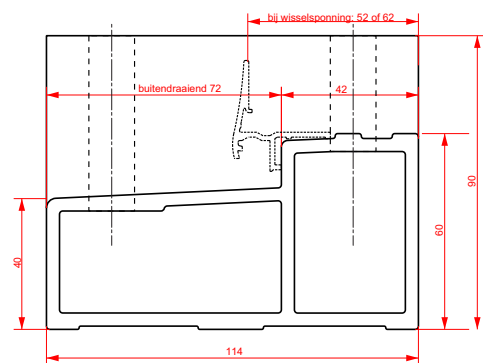


Dubbele deuroplossing

De dorpel van S2 is een makkelijk te monteren- en gebruiksvriendelijke deuroplossing. De dubbele deuroplossing komt het beste tot zijn recht i.c.m. verstelbare scharnieren, de nieuwe S2 sluitkom, meerpuntssluiting en contra-espagnolet van S2. De S2 sluitkom heeft een vaste frezing die standaard in de dorpel voorgemonteerd en geleverd wordt.

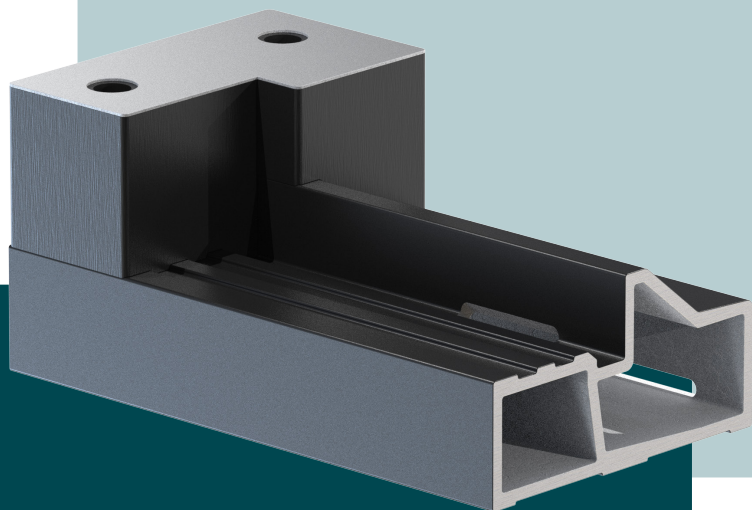
Naar buitendraaiende deuren

De profielen, bestemd voor een naar buiten draaiende deur, hebben een sponningdiepte van 67 of 72 mm. Per vak kan gekozen worden voor een sponningzijde aan de binnen- of buitenzijde bestemd voor een deur of beglazingsvak. Kopse bewerkingen zijn mogelijk met een reno- of kloosterafwerking.



Profiel met sponningdiepte 72 mm





Kenmerken

- ◆ Voor een naar binnen- of buitendraaiende deur
- ◆ Met glasvezel versterkte onderdorpel met een goede isolatiewaarde
- ◆ Stabiele onderdorpels van hoge kwaliteit
- ◆ Slijtvaste RAL 9005 coating
- ◆ Randneuten van 90 mm of 67 mm breed
- ◆ Compleet voorgemonteerd inclusief bevestigingsmateriaal
- ◆ Verkrijgbaar tot een lengte van 5,80 meter
- ◆ Geschikt voor 114 mm kozijnhout
- ◆ Kopse bewerking mogelijk

Support en service

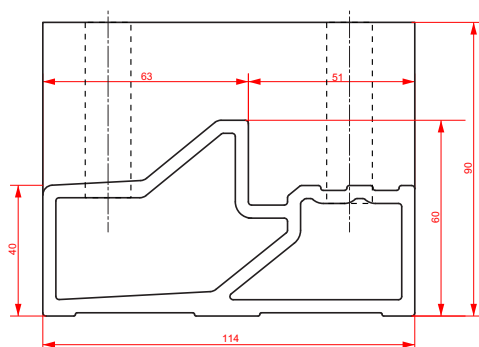
Duidelijke montagevoorschriften, vaste persoonlijke aanspreekpunten en het meedenken in de perfecte sluitende oplossing is waar S2 voor staat.

De dorpels worden altijd voorgemonteerd geleverd en zijn zeer eenvoudig te verwerken met een eenvoudig te bevestigen plugverbinding.

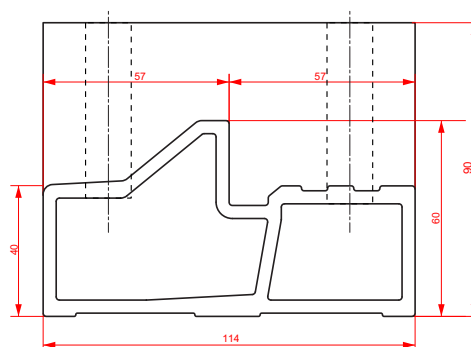
Naar binnendraaiende deuren

De dorpels voor een naar binnendraaiend profiel hebben een sponningdiepte van 51 of 57 mm. Met de vakvulling kan gekozen worden voor een deur- of glasvak aan de binnenzijde.

Voor de afwatering is het profiel voorzien van frezingen waardoor het vocht niet in de sponning van de dorpel blijft staan. Ook zijn de profielen voor een naar binnendraaiende deur toe te passen voor een dubbele deur. De nieuwe S2 sluitkom kan centraal gepositioneerd worden ten opzichte van de pennen.



Profiel met sponningdiepte 51 mm



Profiel met sponningdiepte 57 mm